



ABEEólica

Associação Brasileira
de Energia Eólica

Dados Mensais

Dezembro de 2016



Principais Resultados da Contabilização do MCP

A Câmara de Comercialização de Energia Elétrica – CCEE executa mensalmente a contabilização dos números do setor e a torna pública através do infoMercado mensal. Os principais resultados da última liquidação estão abaixo.

Resultados da Contabilização – Set/16



Total a Liquidar
R\$ 2,390 bilhões

Geração Total
60.562 MWmédios



Consumo Total
60.519 MWmédios

Total de Encargos a Pagar
R\$ 286 milhões

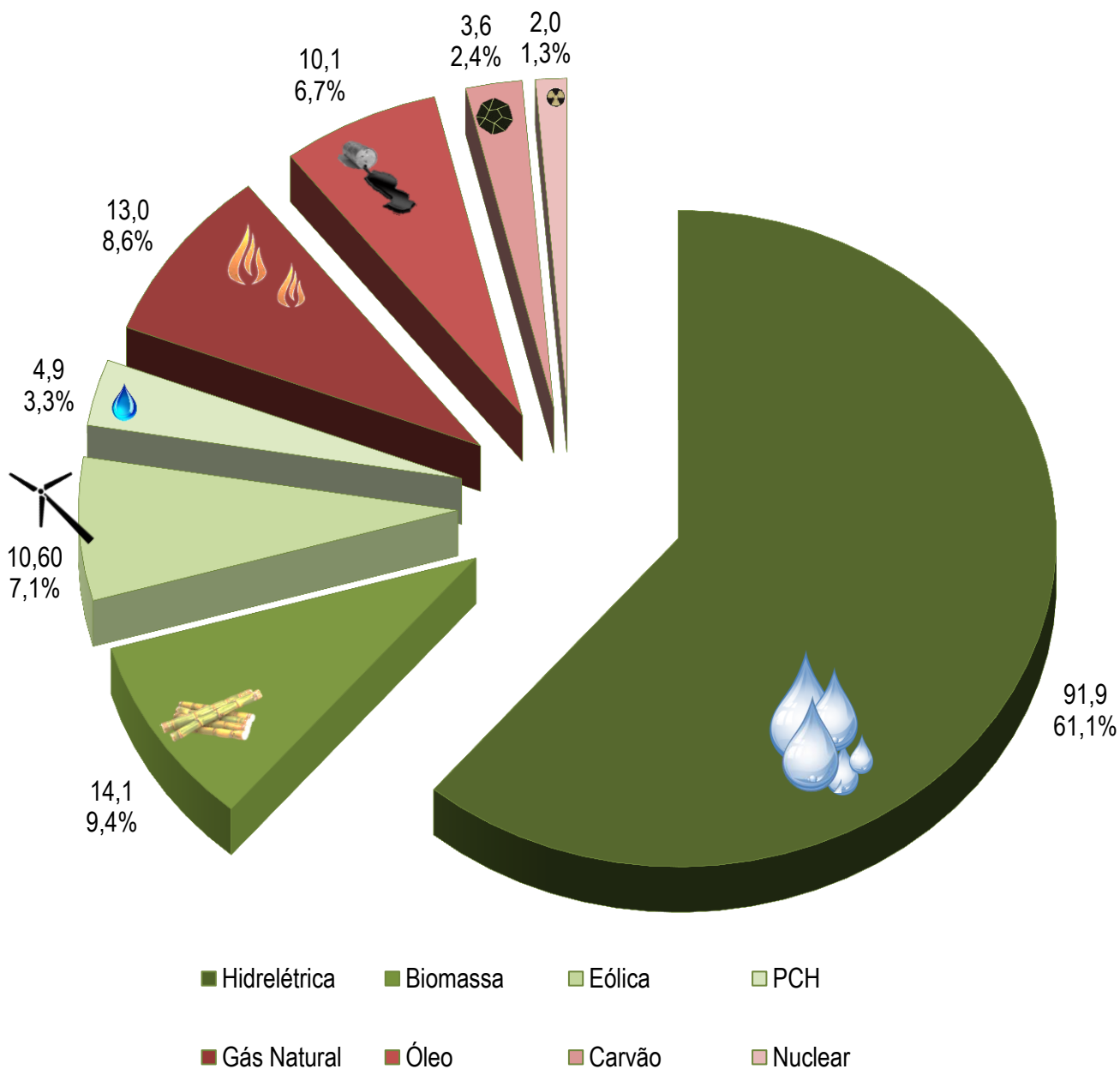


Geração Eólica
4.845 MWmédios
8% da Geração Total

Matriz Elétrica Brasileira

A Matriz Elétrica Brasileira que apresenta uma configuração Renovável-Térmica, iniciou o mês de novembro com uma capacidade eólica instalada de 10,60 GW, a participação dessa fonte na matriz é de 7,1%.

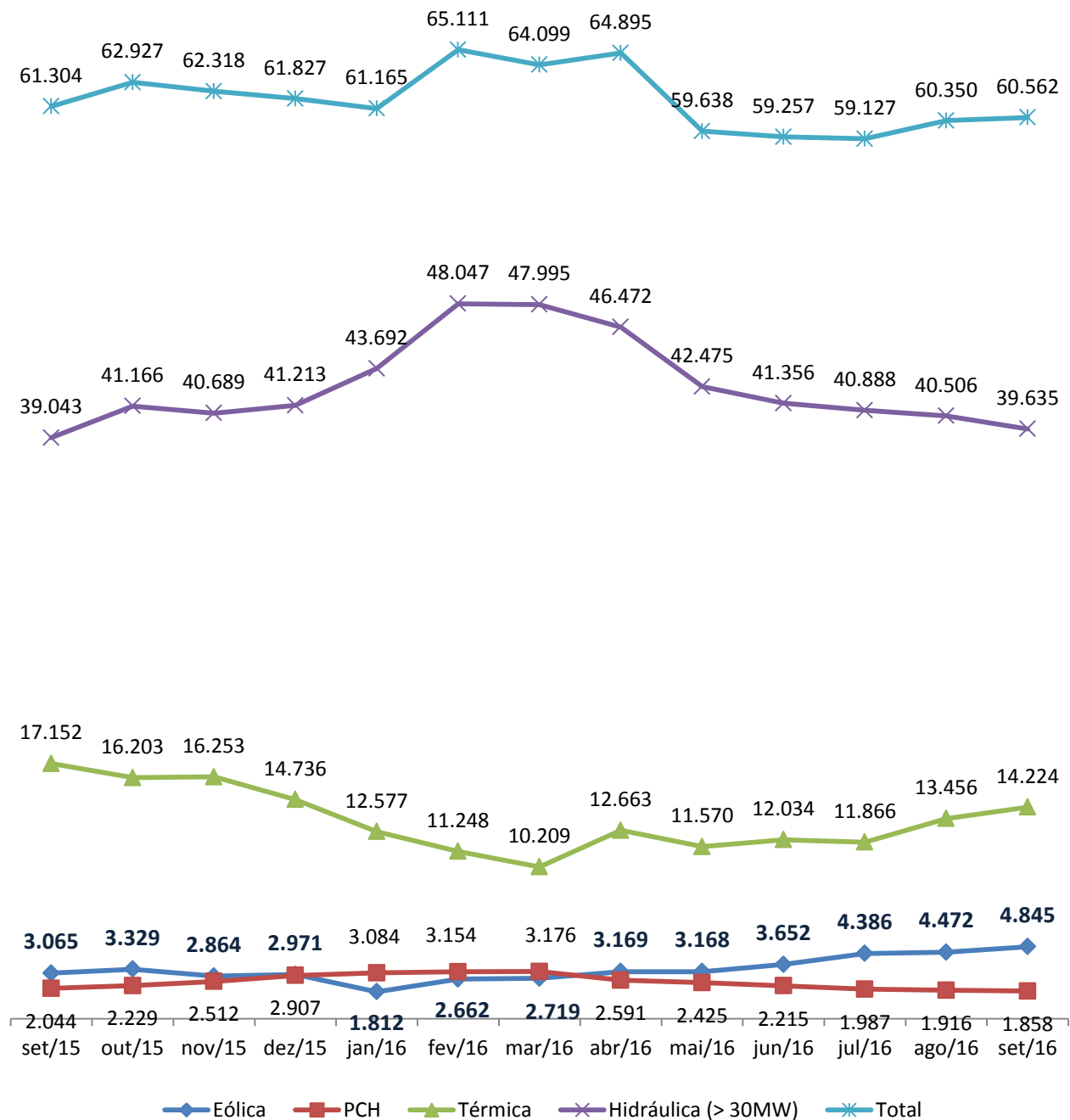
Matriz Elétrica Brasileira (GW)



Geração Todas as Fontes

A geração total das usinas em operação comercial e em teste de cada fonte atingiu, em setembro de 2016, 60,56 GW médios, sendo que a fonte eólica foi responsável por 4,84 GW médios dessa geração. Esses montantes de geração foram verificados no centro de gravidade e podem ser visualizados na figura seguinte.

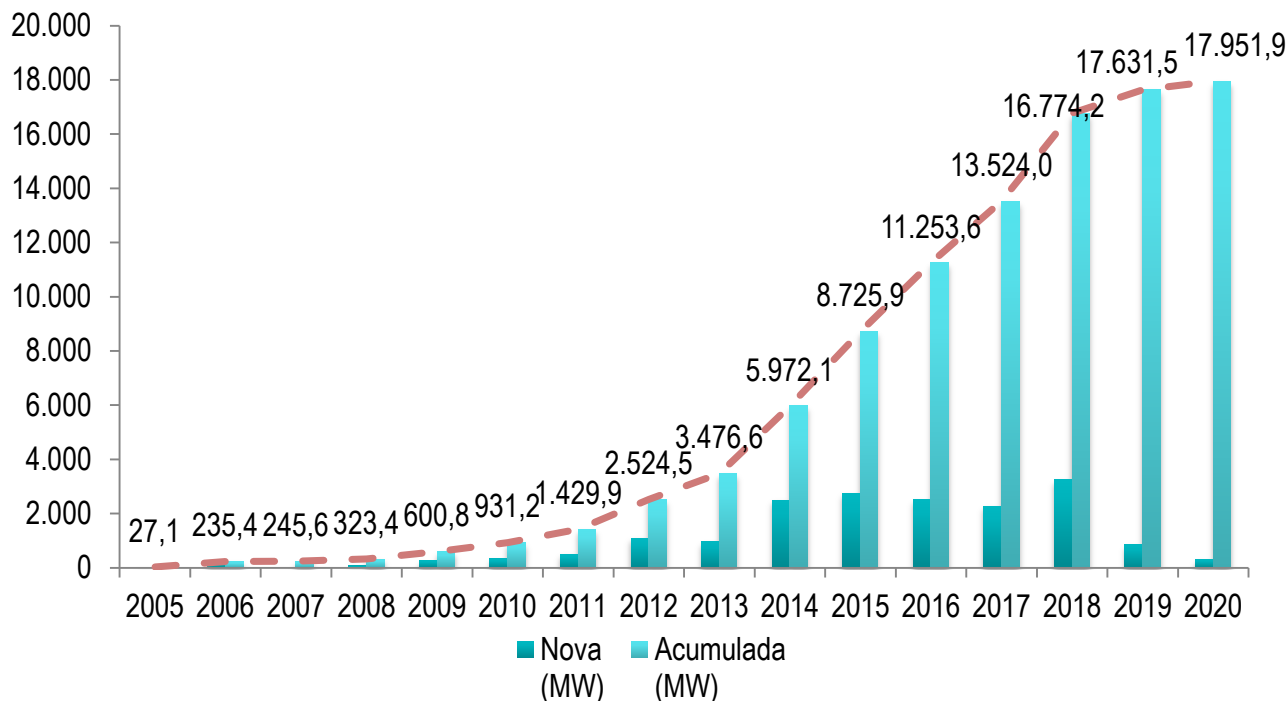
Geração Todas as Fontes (MW médio)



Capacidade Eólica

A curva da capacidade instalada da fonte eólica demonstra o crescimento virtuoso da fonte no decorrer dos anos. A composição dos dados é feita através da consolidação das capacidades contratadas nos ambientes de contratação livre e regulado, ACL e ACR, respectivamente. Há também a contabilização da usina eólica Tubarão, fruto de um programa de Pesquisa & Desenvolvimento. Ao final de 2020 serão 17,95 GW instalados em território brasileiro.

Evolução da Capacidade Instalada



O tipo de contratação de cada MW disposto no gráfico anterior pode ser analisado na tabela seguinte.

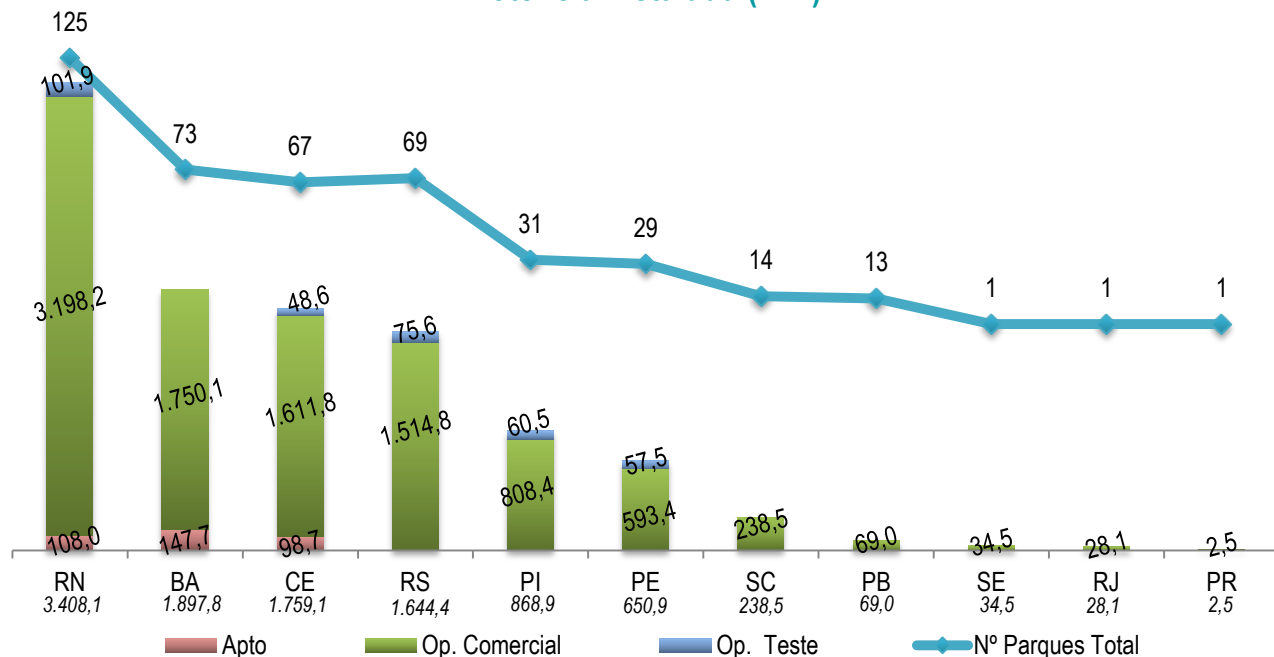
Leilão	PROINFA	LER 2009	LER 2010	LFA 2010	LER 2011	A-3 2011	A-5 2011	A-5 2012	LER 2013	A-3 2013
Potência (MW)	1.303,1	1.915,9	545,2	1.293,4	797,8	1.056,3	822,1	48,9	1.403,8	791,7
Nº de Parques	53	71	20	48	31	44	33	2	62	39

Leilão	A-5 Dez/2013	A-3 2014	LER 2014	A-5 Nov/2014	LFA 2015	A-3 2015	LER Nov/2015	ACL	P&D
Potência (MW)	2.274,2	541,6	762,3	932,4	90,0	538,8	548,2	2.284,2	2,1
Nº de Parques	97	21	31	36	3	19	20	109	1

Situação dos Parques Eólicos

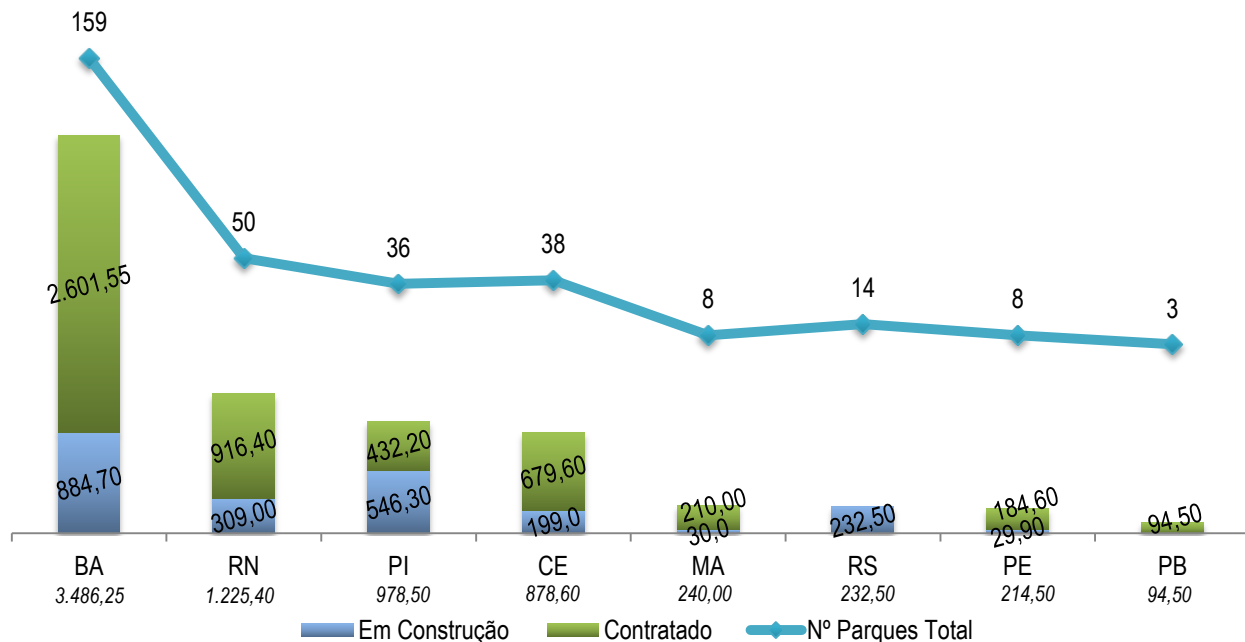
Os parques instalados são subdivididos em três categorias: aptos a operar, operando em teste e operando comercialmente. A capacidade instalada ao final de novembro foi 10,60 GW.

Potência Instalada (MW)



Os parques em construção são subdivididos em duas categorias: em construção e contratados e somaram, no mesmo período, 7,35 GW.

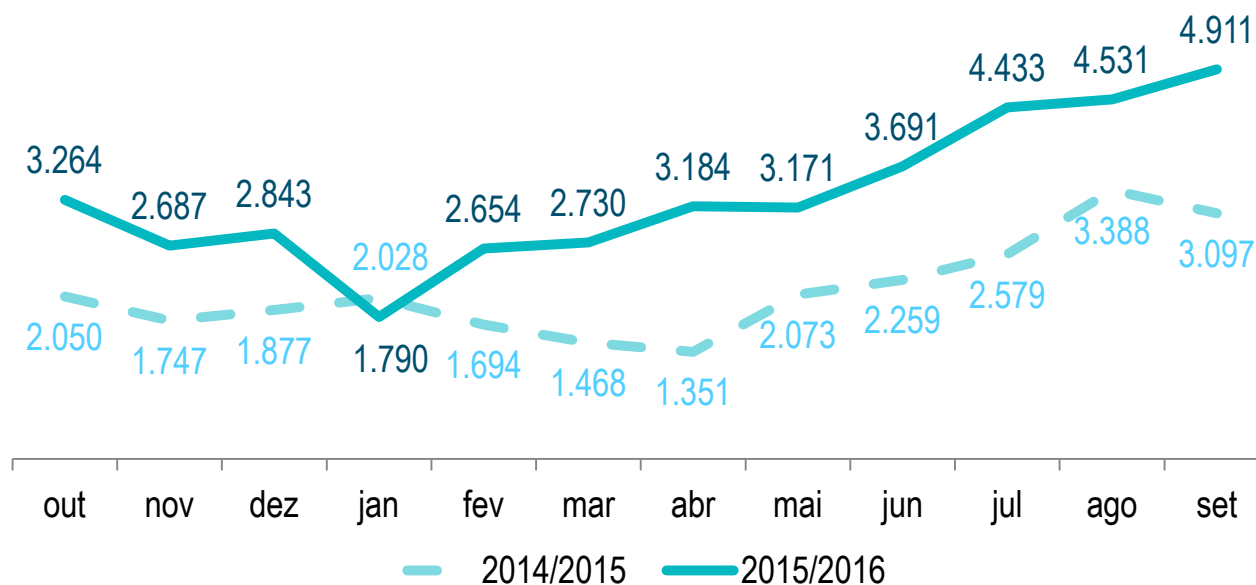
Potência em Construção (MW)



Geração e Fator de Capacidade

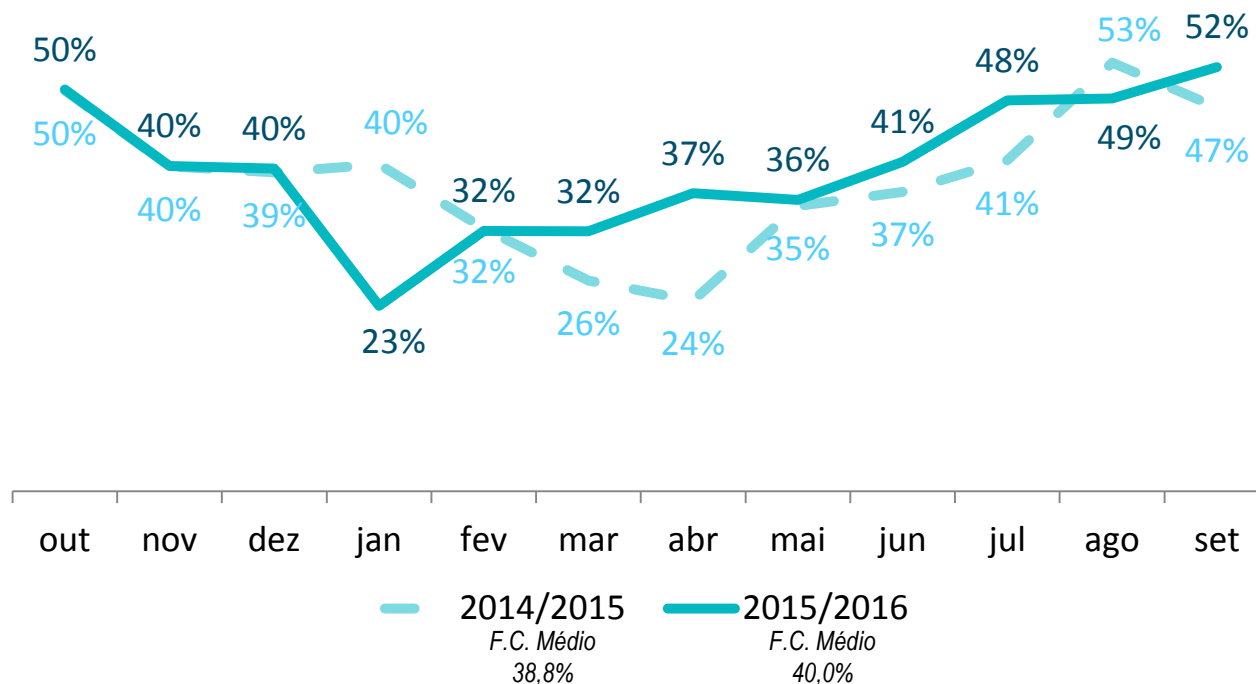
A geração verificada somente pelos empreendimentos eólicos em operação comercial está no gráfico abaixo.

Geração Eólica (MW médio)



O fator de capacidade desempenhado pela geração realizada da fonte eólica está expresso no gráfico abaixo.

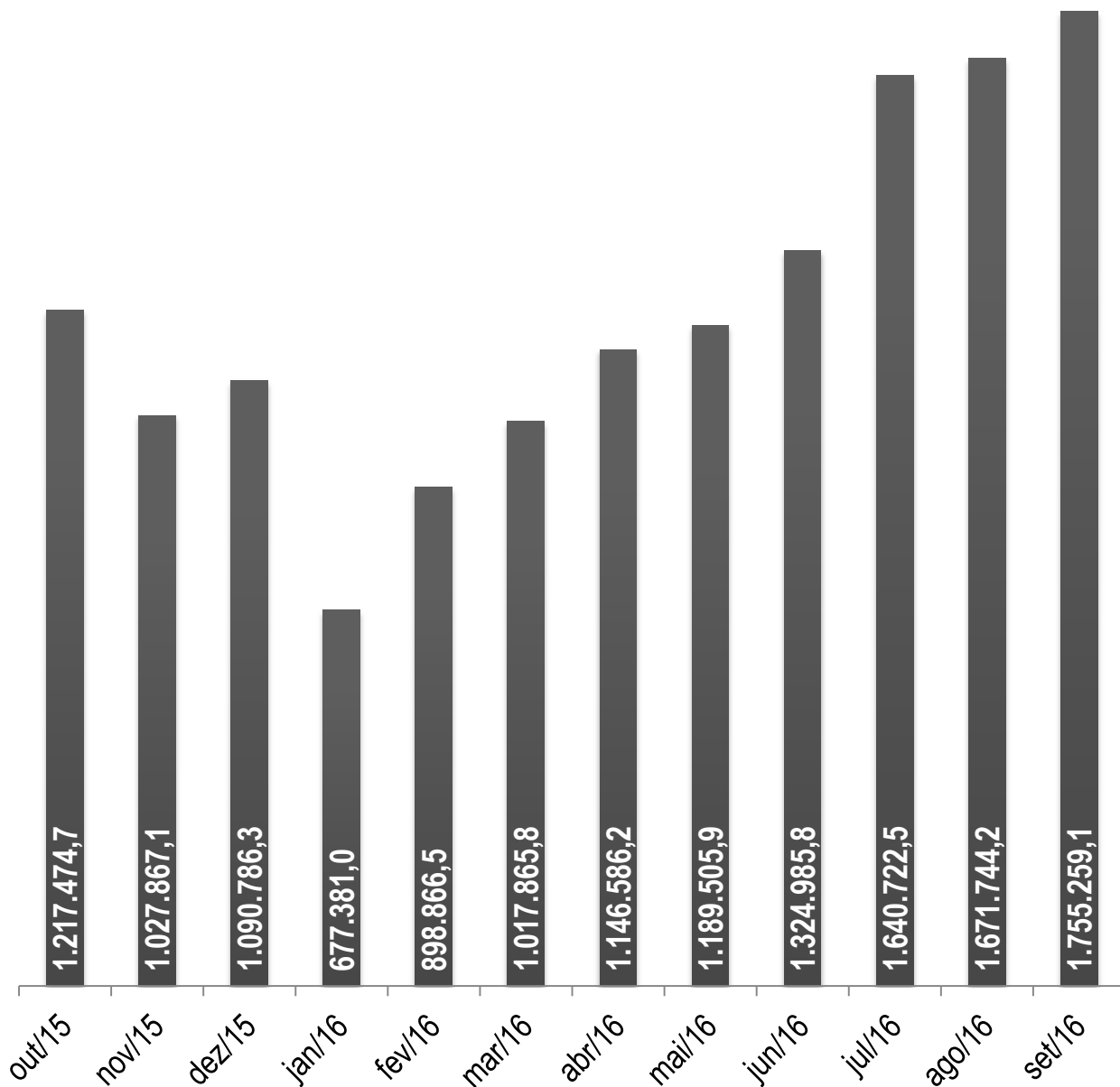
Fator de Capacidade (%)



Emissões de CO₂

A geração eólica produzida nos permite criar alguns índices de benefícios trazidos pela fonte. Um deles é a emissão de CO₂ evitada através do uso da fonte.

Geração Eólica (MW médio)



*Correlação: A emissão de CO₂ evitada nos 12 meses corresponde à emissão anual equivalente de mais de 9 milhões de automóveis



ABEEólica

Associação Brasileira
de Energia Eólica

Elaborado por:

Diretoria Técnica

 facebook.com/abeeolica

 youtube.com/abeeolica

 [abeeolica](https://instagram.com/abeeolica)

 [ABEEólica](https://in.linkedin.com/company/abeeolica)

 [@abeeolicaeolica](https://twitter.com/abeeolicaeolica)

 abeeolica.org.br



ABEEólica - Associação Brasileira de Energia Eólica

Av. Paulista, 1337 – 5º andar – Cj. 51 - São Paulo, SP

Tel: +55 (11) 3674-1100

www.abeeolica.org.br