



**ABEEólica**

Associação Brasileira  
de Energia Eólica

# Dados Mensais

Junho de 2017



# Principais Resultados da Contabilização do MCP

A Câmara de Comercialização de Energia Elétrica – CCEE executa mensalmente a contabilização dos números do setor e a torna pública através do infoMercado mensal. Os principais resultados da última liquidação estão abaixo.

## Resultados da Contabilização – Abr/17



**Total a Liquidar**  
R\$ 3,711 bilhões

**Geração Total**  
61.101 MWmédios



**Consumo Total**  
61.059 MWmédios

**Total de Encargos a Pagar**  
R\$ 8 milhões

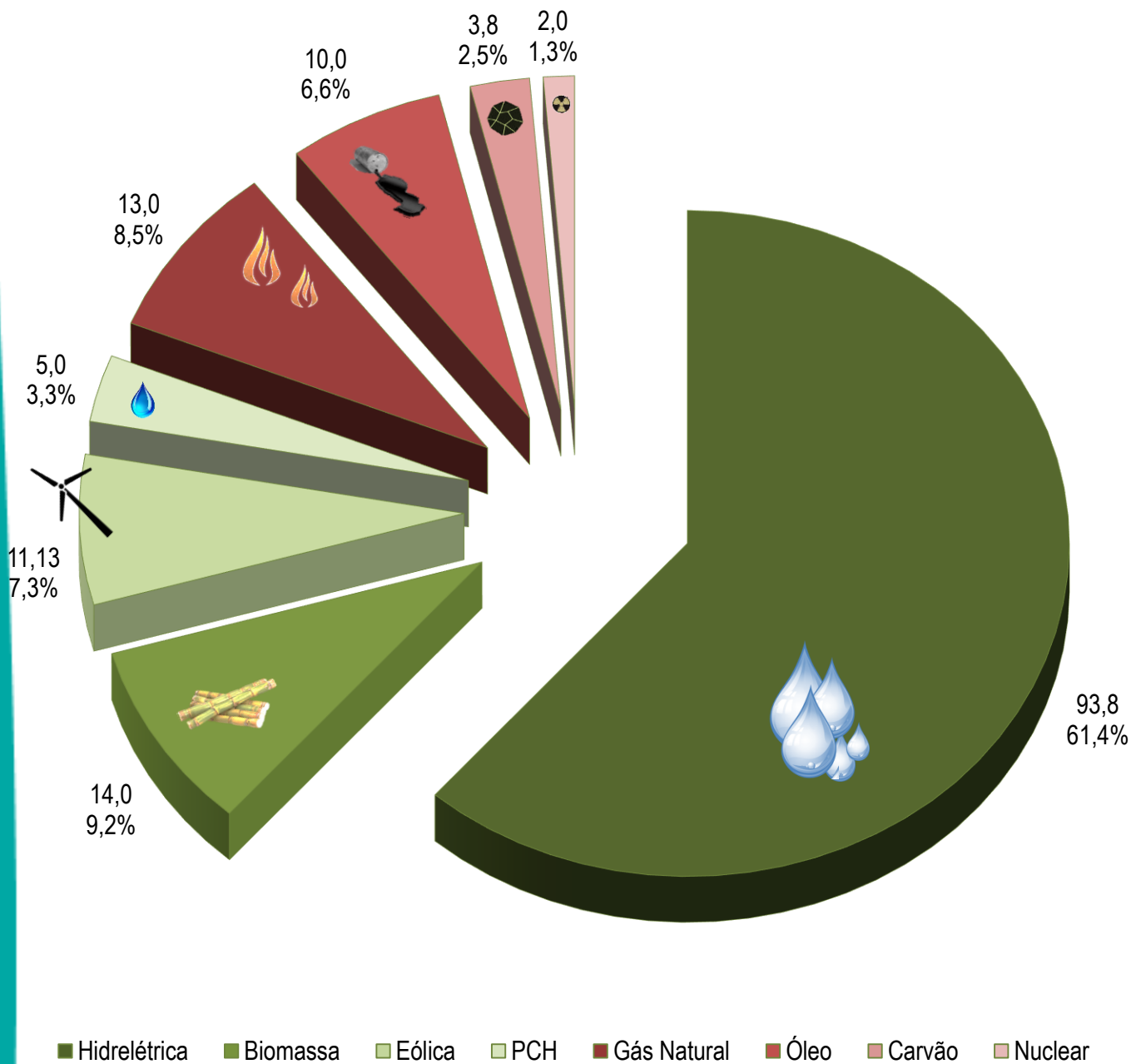


**Geração Eólica**  
3.497 MWmédios  
6% da Geração Total

# Matriz Elétrica Brasileira

A Matriz Elétrica Brasileira, que apresenta uma configuração Renovável-Térmica, iniciou junho de 2017 com uma capacidade eólica instalada de 11,13 GW, a participação dessa fonte na matriz alcançou 7,3%.

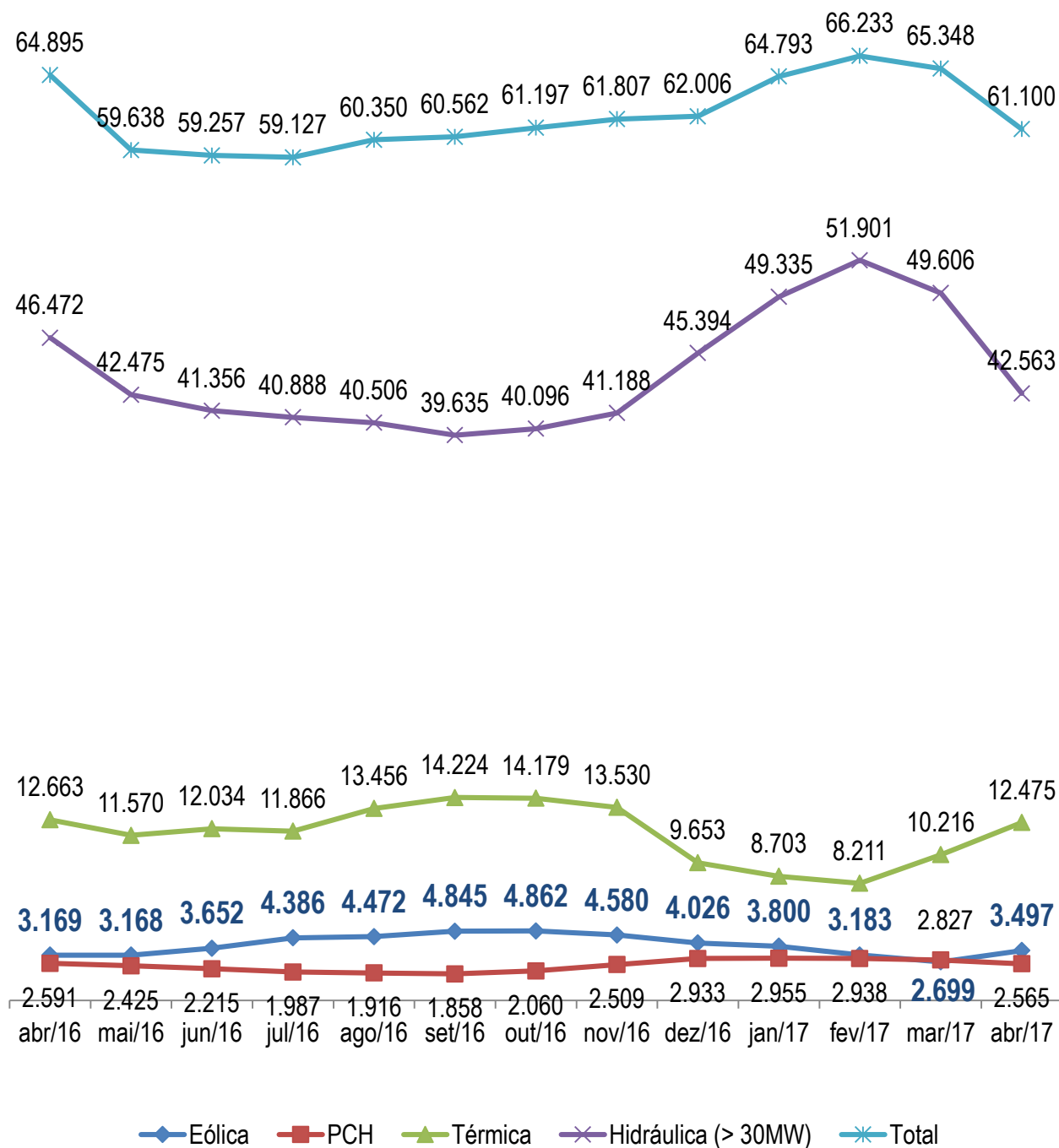
## Matriz Elétrica Brasileira (GW)



# Geração Todas as Fontes

A geração total das usinas em operação comercial e em teste de cada fonte atingiu, em abril de 2017, 61,10 GW médios, sendo que a fonte eólica foi responsável por 3,50 GW médios dessa geração. Esses montantes de geração foram verificados no centro de gravidade e podem ser visualizados na figura seguinte.

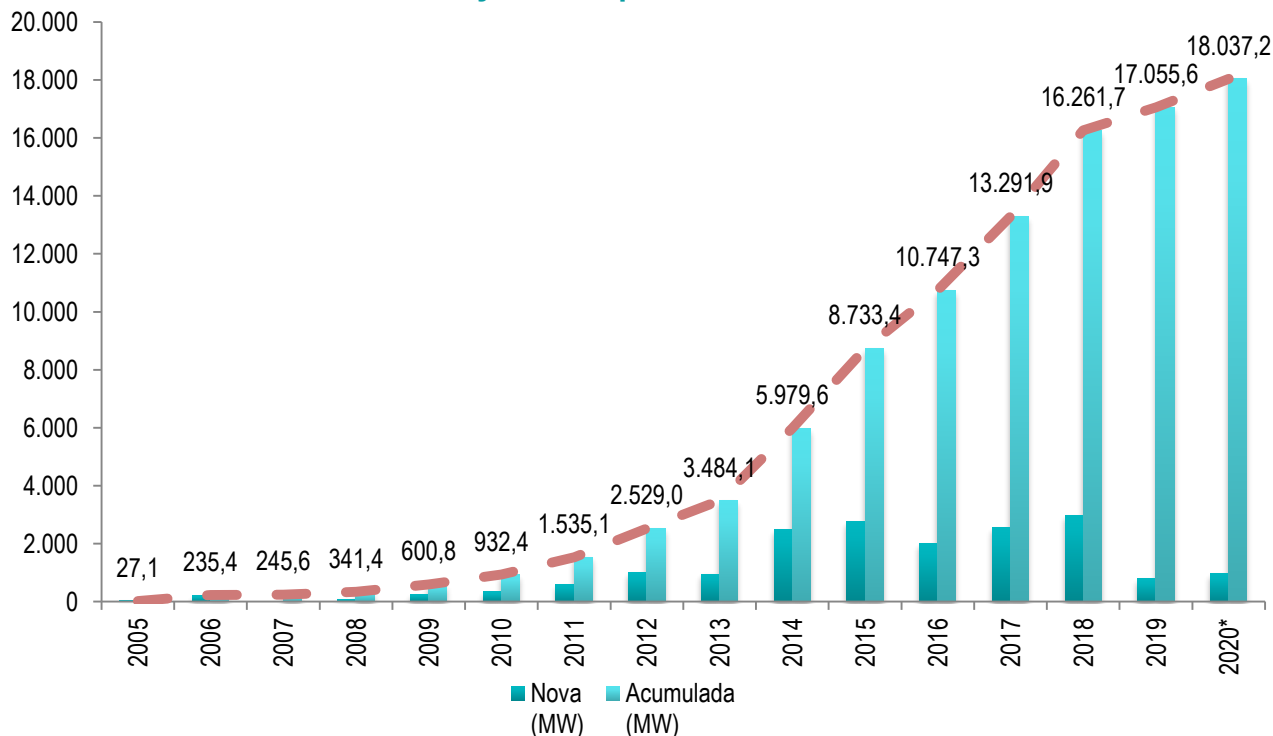
## Geração Todas as Fontes (MW médio)



# Capacidade Eólica

A curva da capacidade instalada da fonte eólica demonstra o crescimento virtuoso da fonte no decorrer dos anos. A composição dos dados é feita através da consolidação das capacidades contratadas nos ambientes de contratação livre e regulado, ACL e ACR, respectivamente. Há também a contabilização da usina eólica Tubarão, fruto de um programa de Pesquisa & Desenvolvimento. Ao final de 2020 serão 18,04 GW instalados em território brasileiro.

## Evolução da Capacidade Instalada



O tipo de contratação de cada MW disposto no gráfico anterior pode ser analisado na tabela seguinte.

Leilão	PROINFA	LER 2009	LER 2010	LFA 2010	LER 2011	A-3 2011	A-5 2011	A-5 2012	LER 2013	A-3 2013
Potência (MW)	1.304,3	1.919,2	548,2	1.293,4	797,8	1.056,3	822,1	48,9	1.369,8	779,7
Nº de Parques	53	71	20	48	31	44	33	2	62	39

Leilão	A-5 Dez/2013	A-3 2014	LER 2014	A-5 Nov/2014	LFA 2015	A-3 2015	LER Nov/2015	ACL	P&D
Potência (MW)	2.271,4	553,1	748,6	928,8	90,0	518,2	552,7	2.432,7	2,1
Nº de Parques	97	21	31	36	3	19	20	114	1

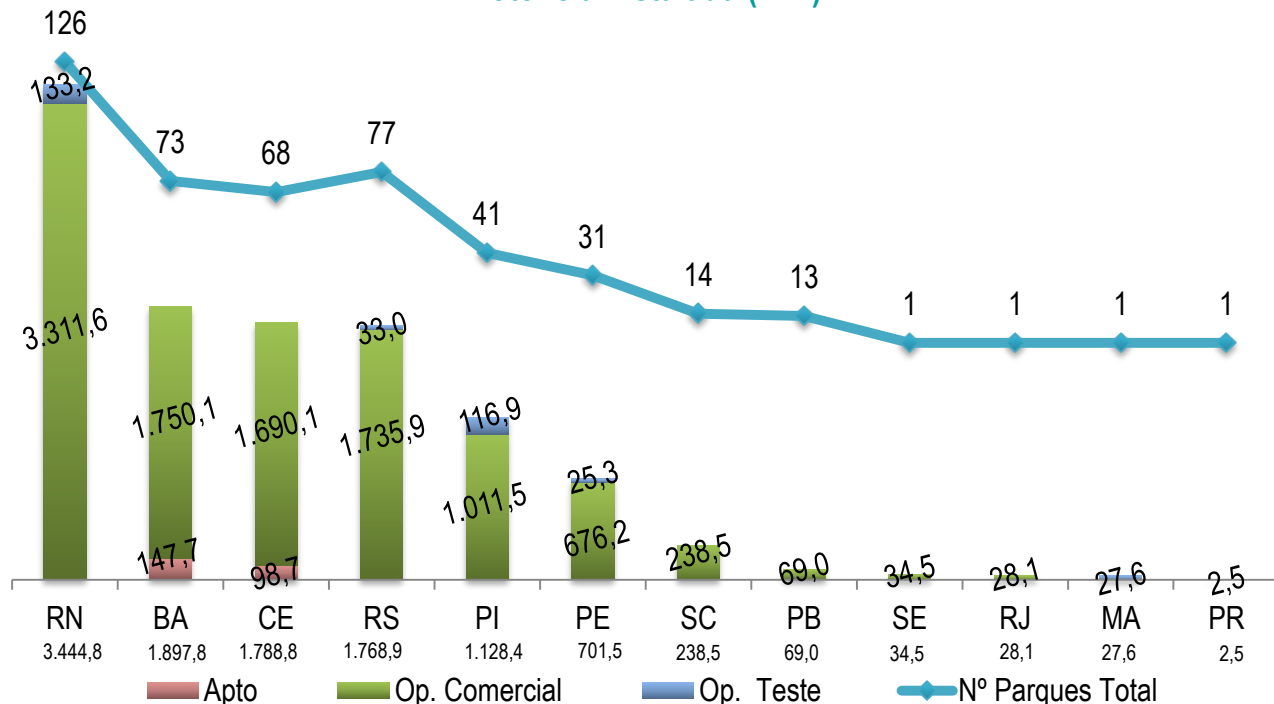
\*Há uma parcela de parques sem previsão que consta no gráfico incorporadas em 2020. Trata-se de empreendimentos (660 MW) com obras paralisada e, portanto, sem previsão de início de operação devido aos entraves com contrato de fornecimento de equipamentos, vide ANEEL.

Fonte: ABEEólica (31/05/2017)

# Situação dos Parques Eólicos

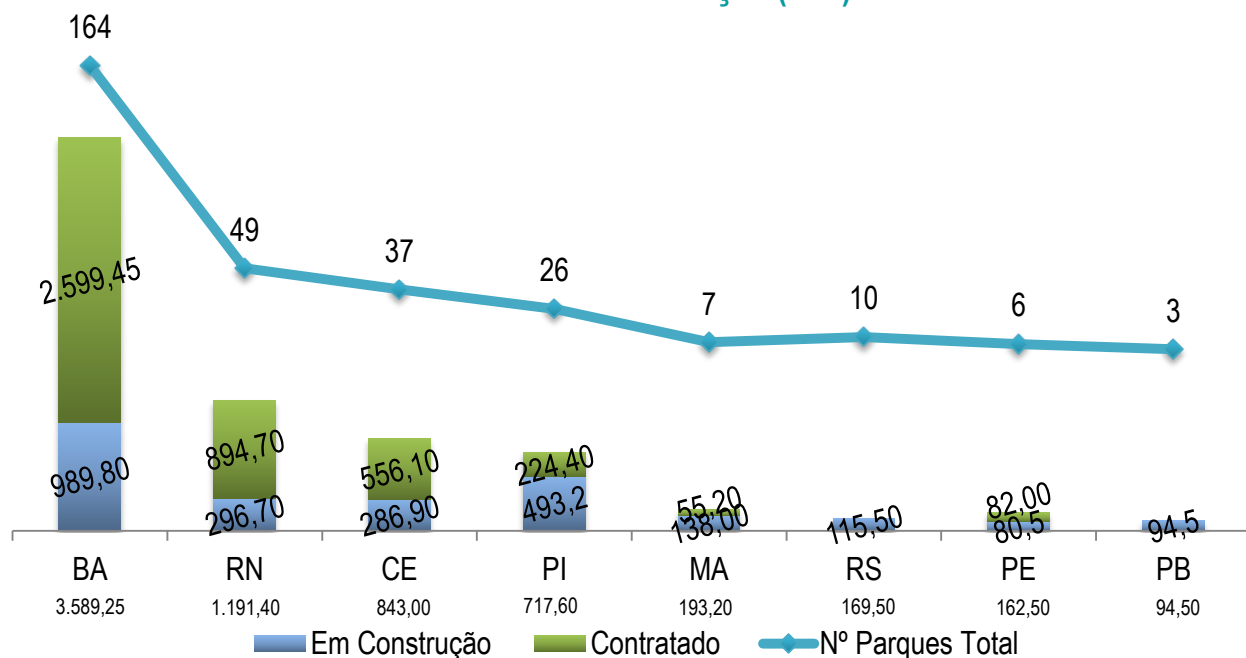
Os parques instalados são subdivididos em três categorias: aptos a operar, operando em teste e operando comercialmente. A capacidade instalada no início de junho de 2017 foi 11,13 GW. Um fato relevante é que em Maio foi instalado o primeiro parque no Maranhão.

## Potência Instalada (MW)



Os parques em construção são subdivididos em duas categorias: em construção e contratados e somaram, no mesmo período, 6,96 GW.

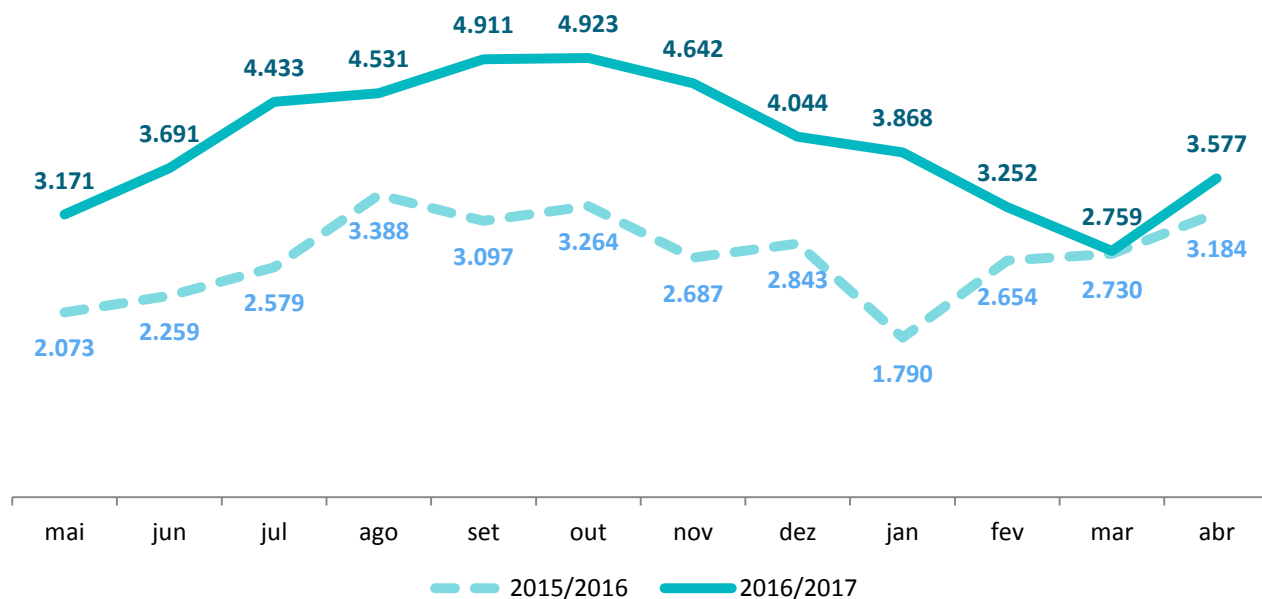
## Potência em Construção (MW)



# Geração e Fator de Capacidade

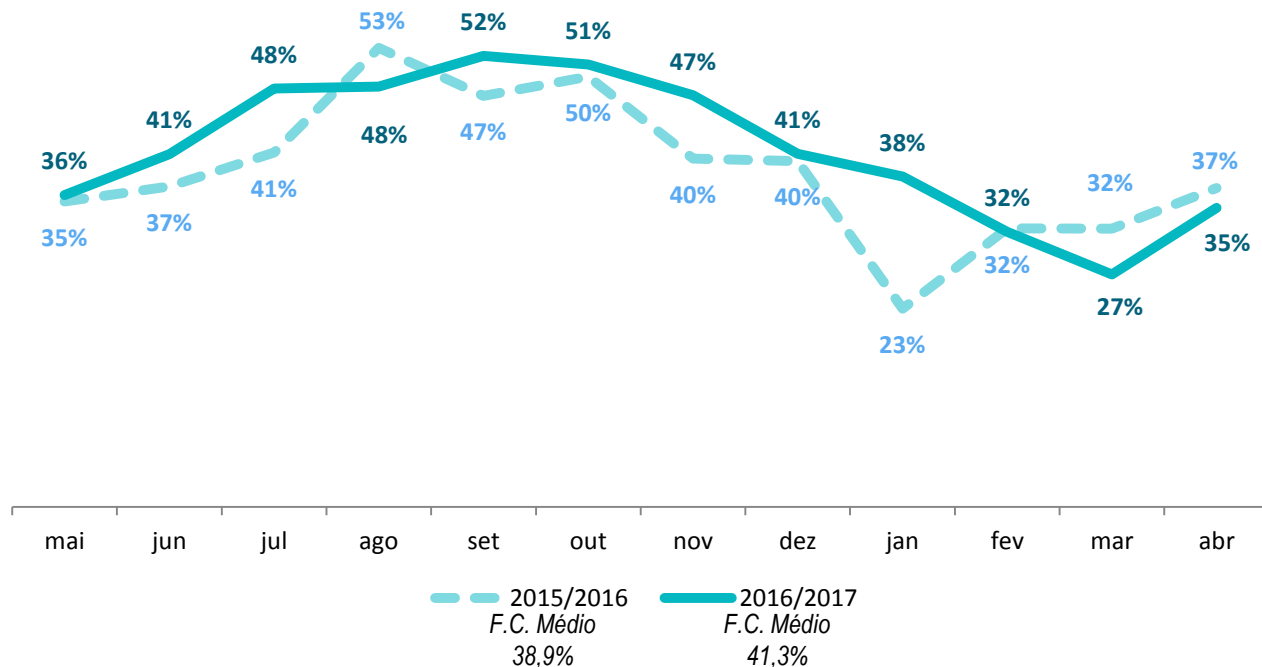
A geração verificada somente pelos empreendimentos eólicos em operação comercial, no ponto de conexão, está no gráfico abaixo.

## Geração Eólica (MW médio)



O fator de capacidade desempenhado pela geração realizada da fonte eólica está expresso no gráfico abaixo.

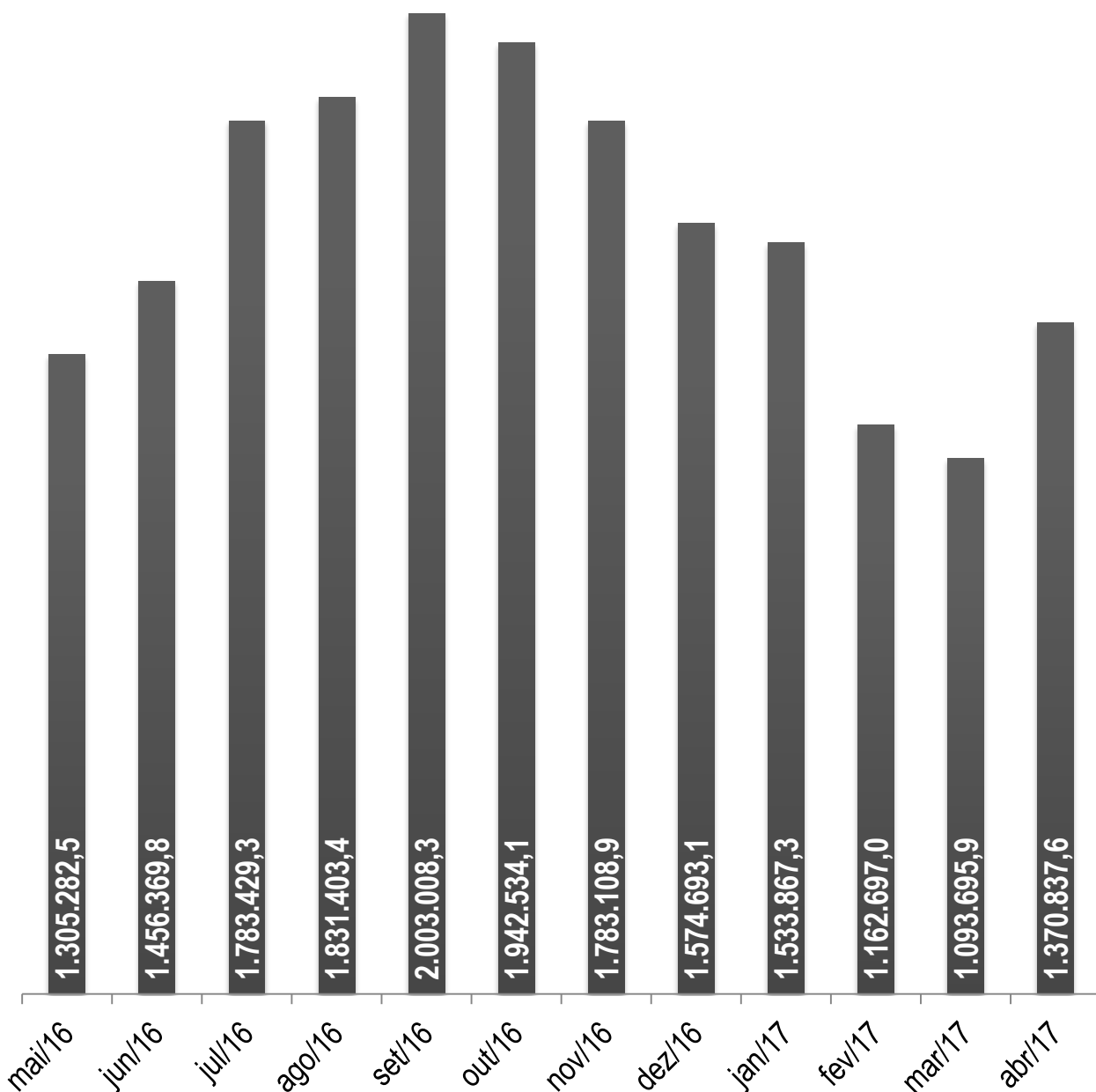
## Fator de Capacidade (%)



# Emissões de CO<sub>2</sub>

A geração eólica produzida nos permite criar alguns índices de benefícios trazidos pela fonte. Um deles é a emissão de CO<sub>2</sub> evitada através do uso da fonte.

## Geração Eólica (MW médio)



\*Correlação: A emissão de CO<sub>2</sub> evitada nos 12 meses corresponde à emissão anual equivalente de mais de 12 milhões de automóveis





**ABEEólica**

Associação Brasileira  
de Energia Eólica

**Elaborado por:**  
Diretoria Técnica

 [facebook.com/abeeolica](https://facebook.com/abeeolica)

 [youtube.com/abeeolica](https://youtube.com/abeeolica)

 [abeeolica](https://instagram.com/abeeolica)

 [ABEEólica](https://linkedin.com/company/abeeolica)

 [@abeeolicaeolica](https://twitter.com/abeeolicaeolica)

 [abeeolica.org.br](https://abeeolica.org.br)



**ABEEólica - Associação Brasileira de Energia Eólica**

Av. Paulista, 1337 – 5º andar – Cj. 51 - São Paulo, SP

Tel: +55 (11) 3674-1100

[www.abeeolica.org.br](https://www.abeeolica.org.br)