



ABEEólica

Associação Brasileira
de Energia Eólica

Dados Mensais

Dezembro de 2017



Principais Resultados da Contabilização do MCP

A Câmara de Comercialização de Energia Elétrica – CCEE executa mensalmente a contabilização dos números do setor e a torna pública através do infoMercado mensal. Os principais resultados da última liquidação estão abaixo.

Resultados da Contabilização – Out/17



Total a Liquidar
R\$ 9,841 bilhões

Geração Total
63.411 MWmédios



Consumo Total
63.375 MWmédios

Total de Encargos a Pagar
R\$ 76 milhões

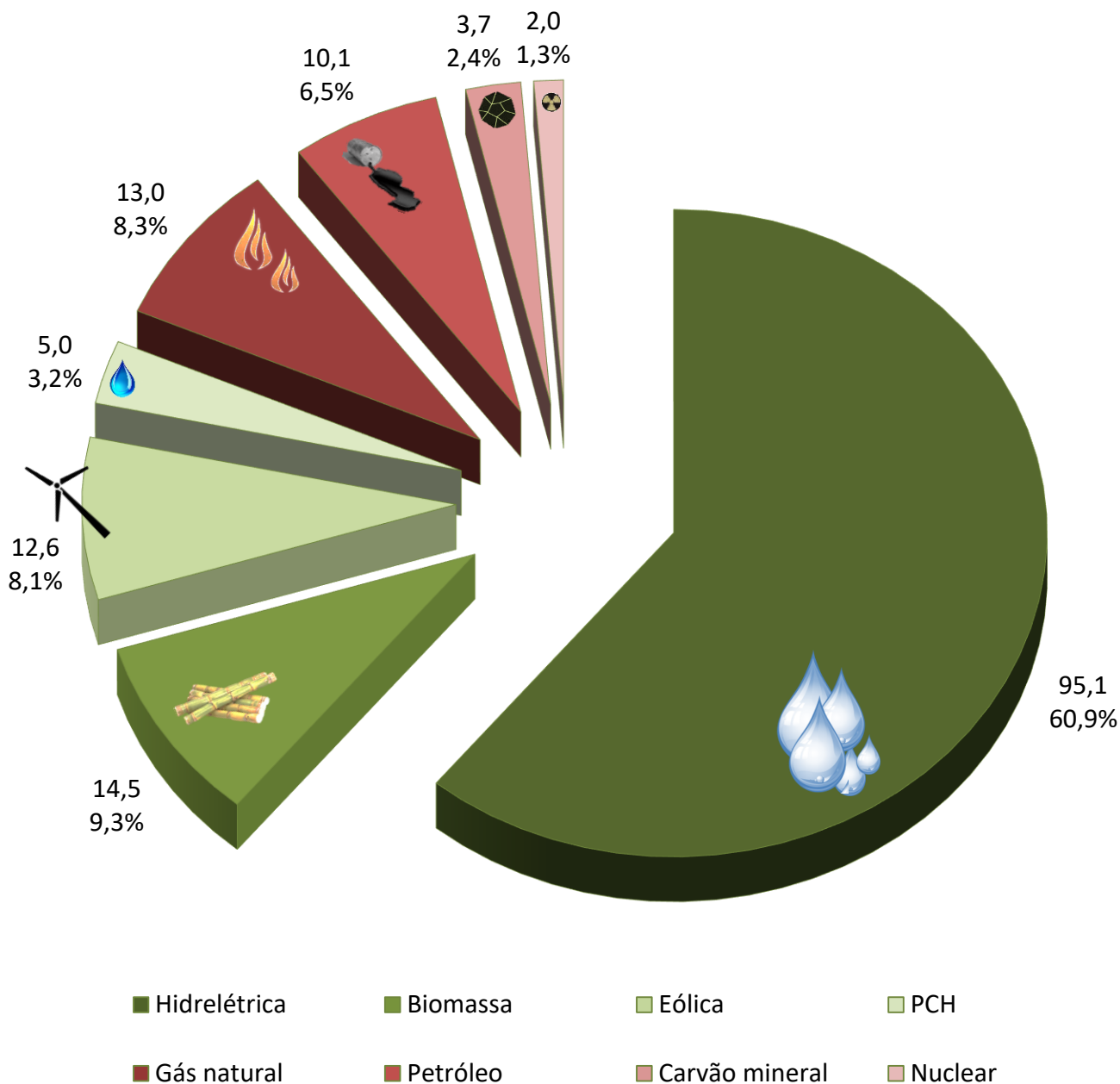


Geração Eólica
6.589 MWmédios
10% da Geração Total

Matriz Elétrica Brasileira

A Matriz Elétrica Brasileira, que apresenta uma configuração Renovável-Térmica, iniciou dezembro de 2017 com uma capacidade eólica instalada de 12,64 GW, a participação dessa fonte na matriz alcançou 8,1%.

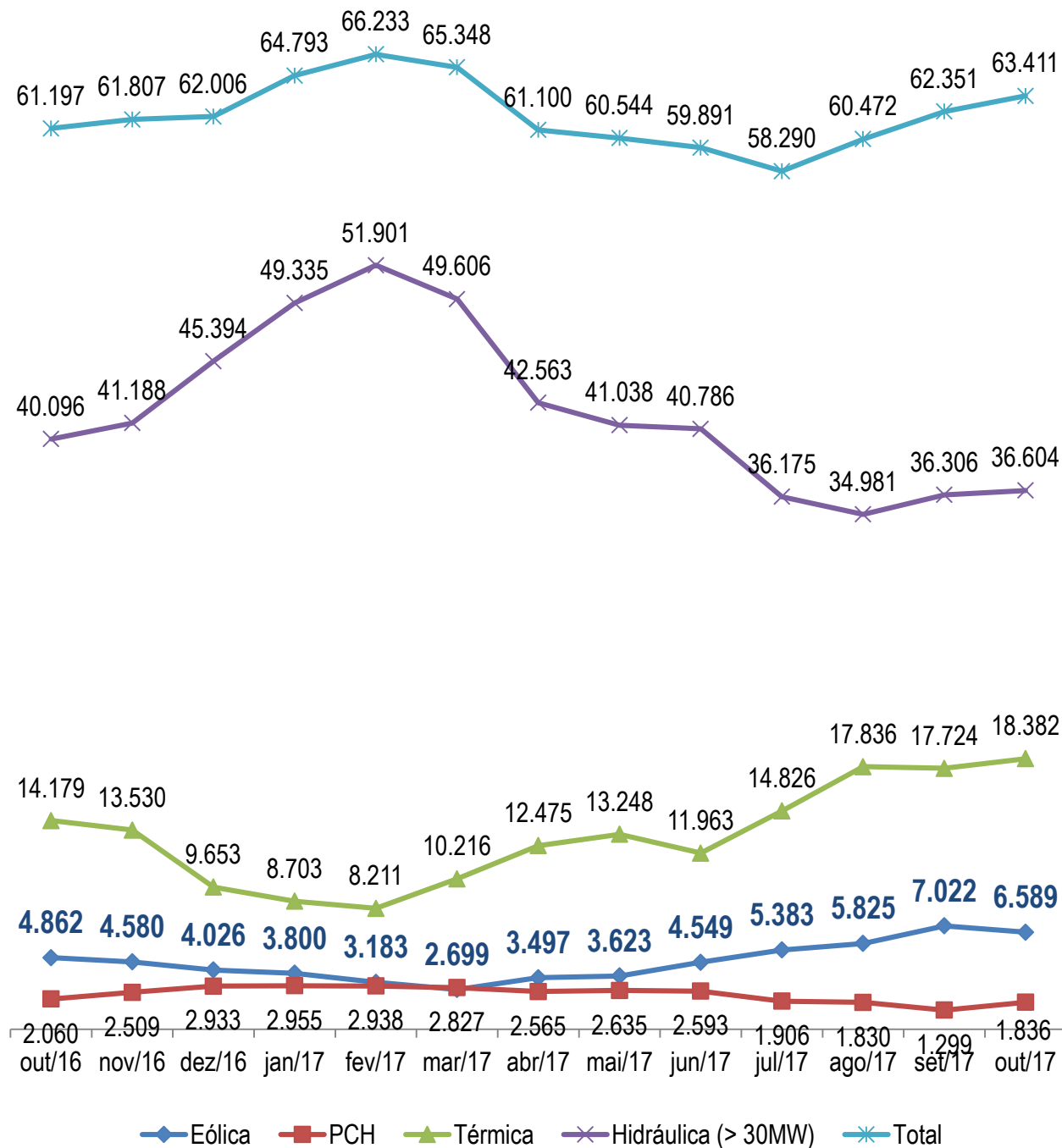
Matriz Elétrica Brasileira (GW)



Geração Todas as Fontes

A geração total das usinas em operação comercial e em teste de cada fonte atingiu, em outubro de 2017, 63,41 GW médios, sendo que a fonte eólica foi responsável por 6,59 GW médios dessa geração. Esses montantes de geração foram verificados no centro de gravidade e podem ser visualizados na figura seguinte.

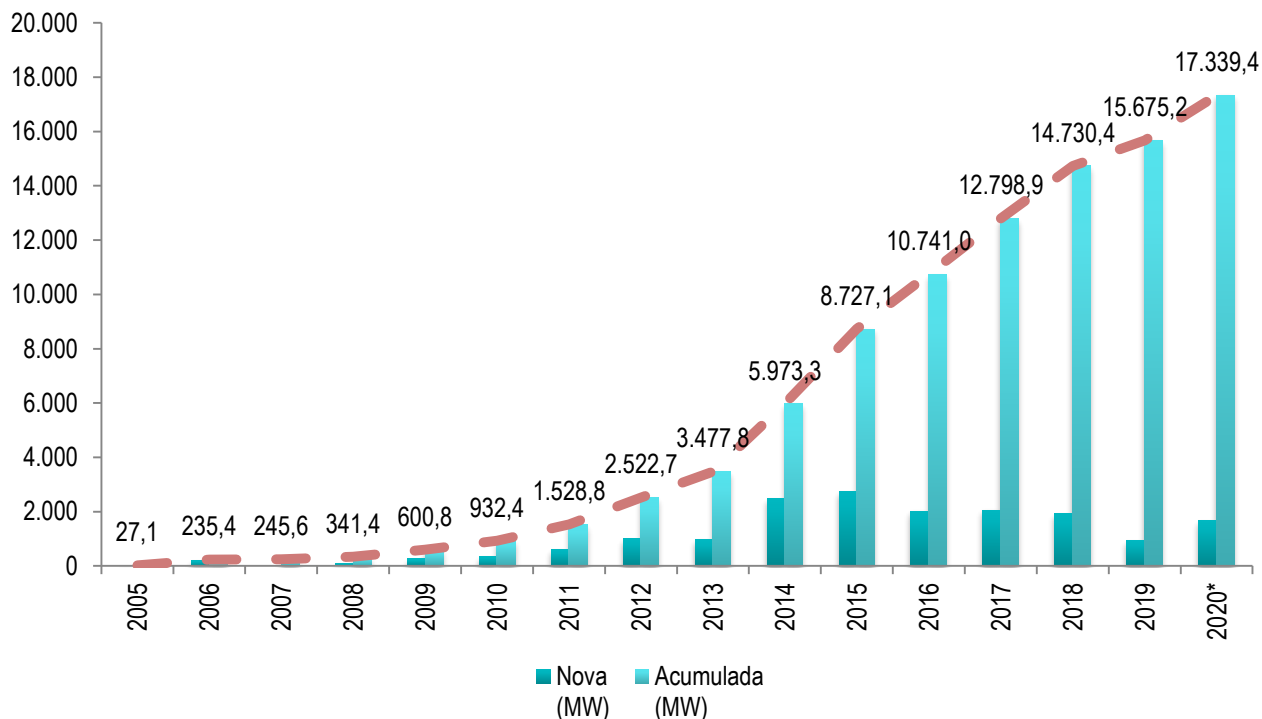
Geração Todas as Fontes (MW médio)



Capacidade Eólica

A curva da capacidade instalada da fonte eólica demonstra o crescimento virtuoso da fonte no decorrer dos anos. A composição dos dados é feita através da consolidação das capacidades contratadas nos ambientes de contratação livre e regulado, ACL e ACR, respectivamente. Há também a contabilização da usina eólica Tubarão, fruto de um programa de Pesquisa & Desenvolvimento. Ao final de 2020 serão 17,34 GW instalados em território brasileiro.

Evolução da Capacidade Instalada



O tipo de contratação de cada MW disposto no gráfico anterior pode ser analisado na tabela seguinte.

Leilão	PROINFA	LER 2009	LER 2010	LFA 2010	LER 2011	A-3 2011	A-5 2011	A-5 2012	LER 2013	A-3 2013
Potência (MW)	1.298,0	1.820,2	548,2	1.293,4	615,3	1.026,3	822,1	48,9	1.124,6	779,7
Nº de Parques	52	67	20	48	24	43	33	2	49	39

Leilão	A-5 Dez/2013	A-3 2014	LER 2014	A-5 Nov/2014	LFA 2015	A-3 2015	LER Nov/2015	ACL	P&D
Potência (MW)	2.260,8	553,1	740,9	927,1	90,0	518,2	551,3	2.432,7	2,1
Nº de Parques	97	21	31	36	3	19	20	114	1

*Há uma parcela de empreendimentos (1,26 GW) com obras paralisada e, portanto, sem previsão de início de operação devido aos entraves com contrato de fornecimento de equipamentos ou rescisão de contratos comerciais, vide ANEEL. Por isso, estão alocados em 2020.

Brasil já tem mais de 500 parques eólicos

Atingimos em novembro a marca de 500 parques eólicos instalados no País. No total, já são 12,64 GW de capacidade instalada, distribuídos em 503 usinas com cerca de 6.500 aerogeradores instalados no Brasil.

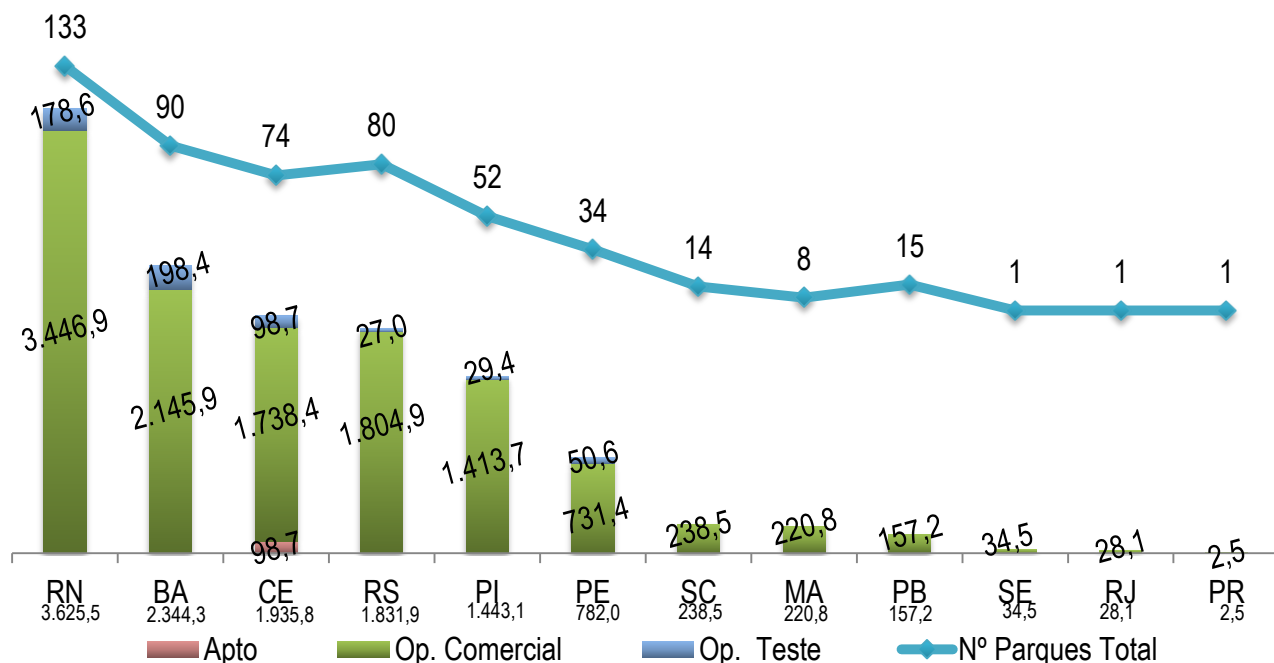
“A marca de 500 parques, o crescimento da geração, mais uma subida de posição no ranking e os 12 GW merecem ser comemorados e são uma prova de um setor que vem mostrando sua maturidade. As eólicas estão, por exemplo, salvando o Nordeste do racionamento em tempos de reservatórios abaixo do nível e com bandeira vermelha. Os dados de recordes de geração do ONS (Operador Nacional do Sistema Elétrico) são a prova disso. No dia 14/9, por exemplo, as eólicas abasteceram 64% da demanda média do Nordeste. Além disso, as eólicas têm outros benefícios, que podemos resumir da seguinte forma: é renovável; não polui; possui baixíssimo impacto ambiental; contribui para que o Brasil cumpra o Acordo do Clima; não emite CO2 em sua operação; tem um dos melhores custos benefícios na tarifa de energia; permite que os proprietários de terras onde estão os aerogeradores tenham outras atividades na mesma terra; gera renda por meio do pagamento de arrendamentos; promove a fixação do homem no campo com desenvolvimento sustentável; gera empregos que vão desde a fábrica até as regiões mais remotas onde estão os parques e incentivam o turismo ao promover desenvolvimento regional”, finaliza Elbia.



Situação dos Parques Eólicos

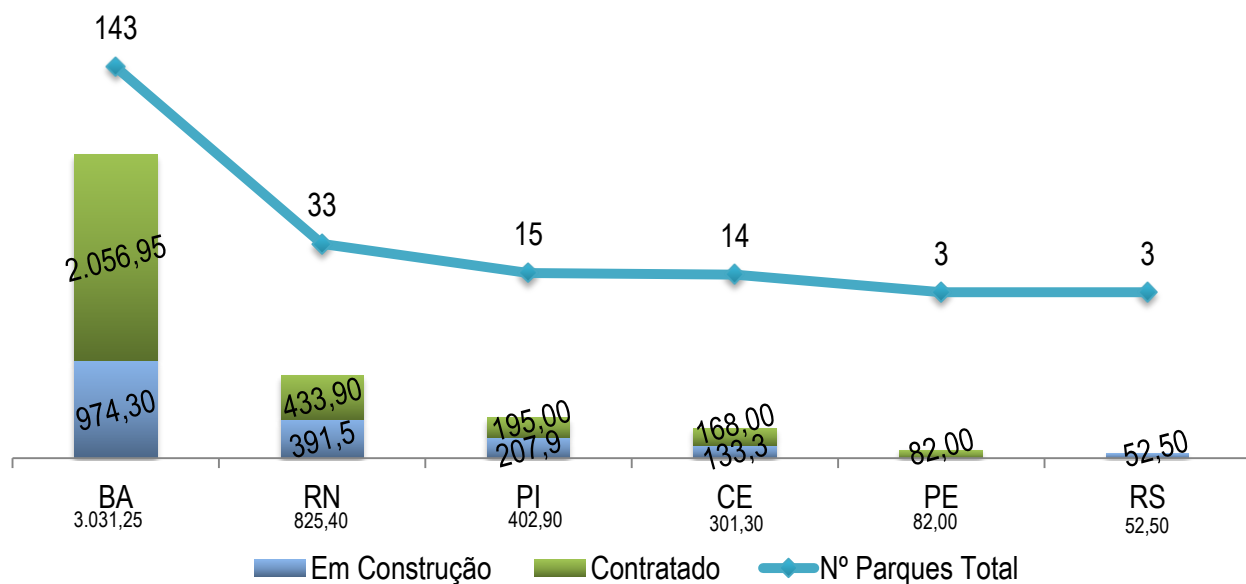
Os parques instalados são subdivididos em três categorias: aptos a operar, operando em teste e operando comercialmente. A capacidade instalada no início de dezembro de 2017 foi 12,64 GW.

Potência Instalada (MW)



Os parques em construção são subdivididos em duas categorias: em construção e contratados e somaram, no mesmo período, 4,69 GW.

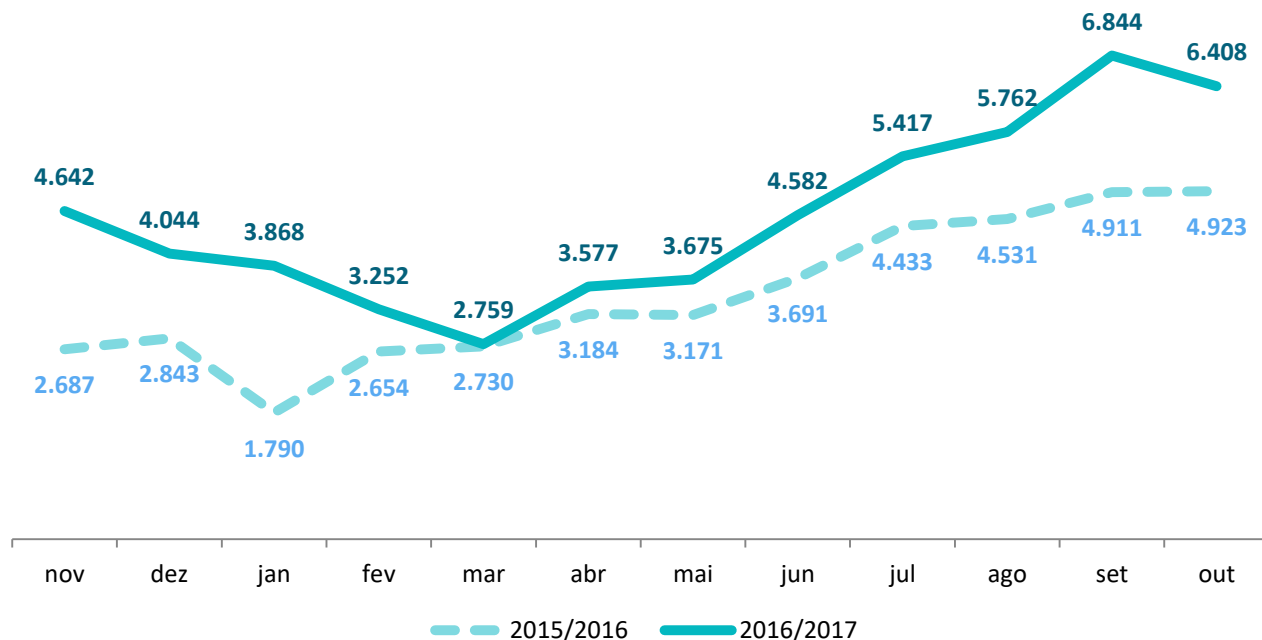
Potência em Construção (MW)



Geração e Fator de Capacidade

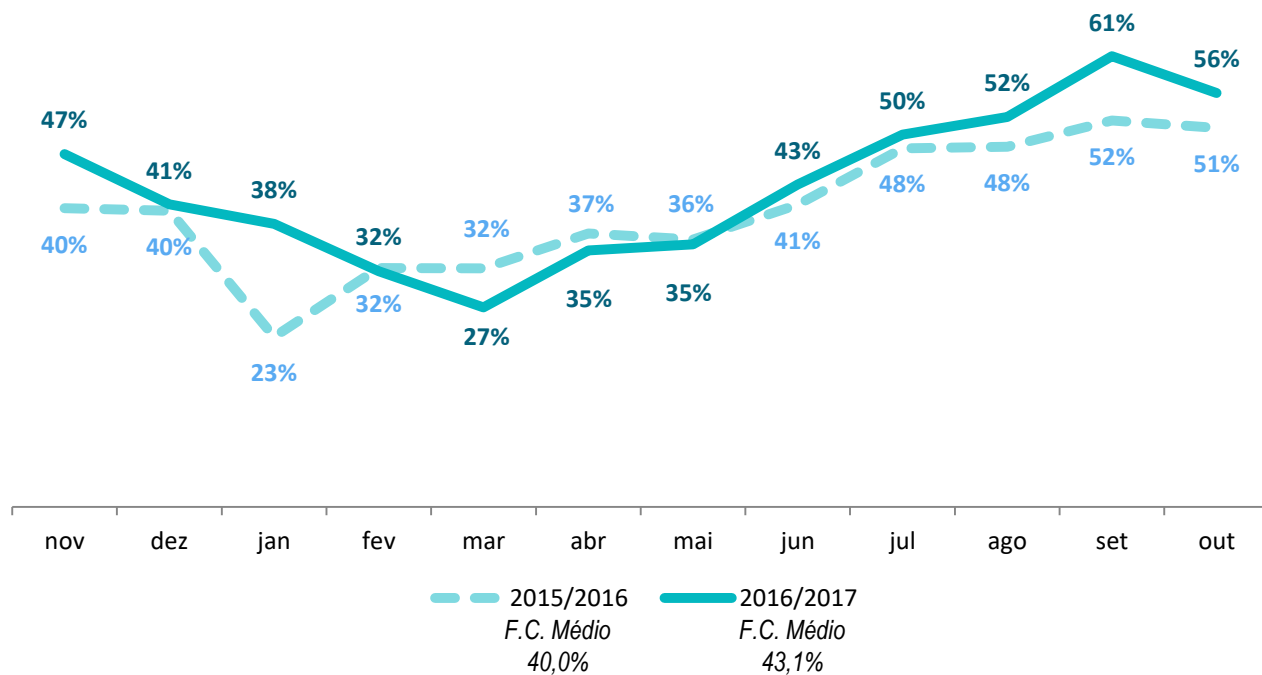
A geração verificada somente pelos empreendimentos eólicos em operação comercial, no ponto de conexão, está no gráfico abaixo.

Geração Eólica (MW médio)



O fator de capacidade desempenhado pela geração realizada da fonte eólica está expresso no gráfico abaixo.

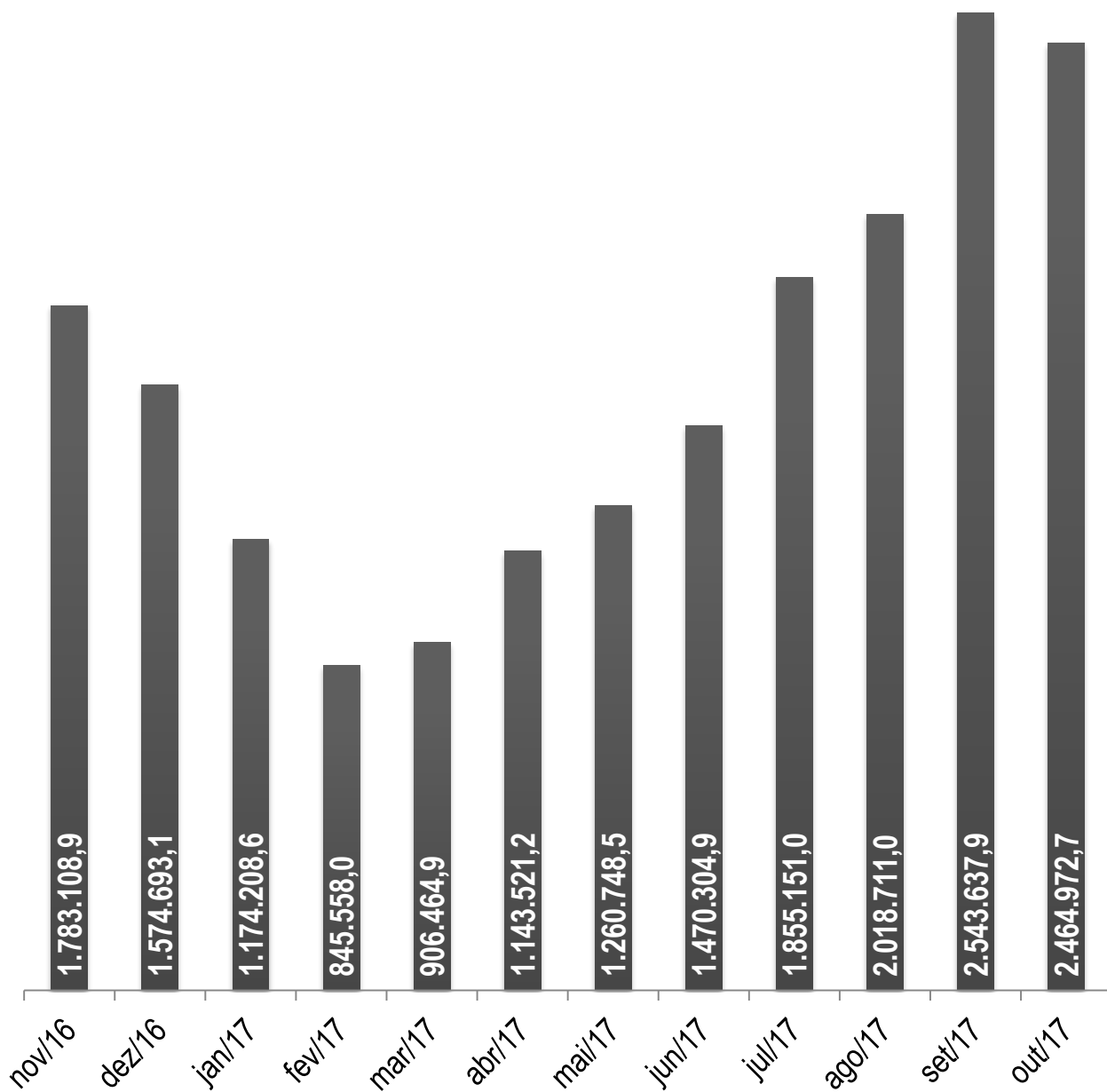
Fator de Capacidade (%)



Emissões de CO₂

A geração eólica produzida nos permite criar alguns índices de benefícios trazidos pela fonte. Um deles é a emissão de CO₂ evitada através do uso da fonte.

Geração Eólica (MW médio)



*Correlação: A emissão de CO₂ evitada nos 12 meses corresponde à emissão anual equivalente de cerca de 13 milhões de automóveis



ABEEólica

Associação Brasileira
de Energia Eólica

Elaborado por:

Diretoria Técnica

 facebook.com/abeeolica

 youtube.com/abeeolica

 [abeeolica](https://instagram.com/abeeolica)

 [ABEEólica](https://in.linkedin.com/company/abeeolica)

 [@abeeolicaeolica](https://twitter.com/abeeolicaeolica)

 abeeolica.org.br



ABEEólica - Associação Brasileira de Energia Eólica

Av. Paulista, 1337 – 5º andar – Cj. 51 - São Paulo, SP

Tel: +55 (11) 3674-1100

www.abeeolica.org.br